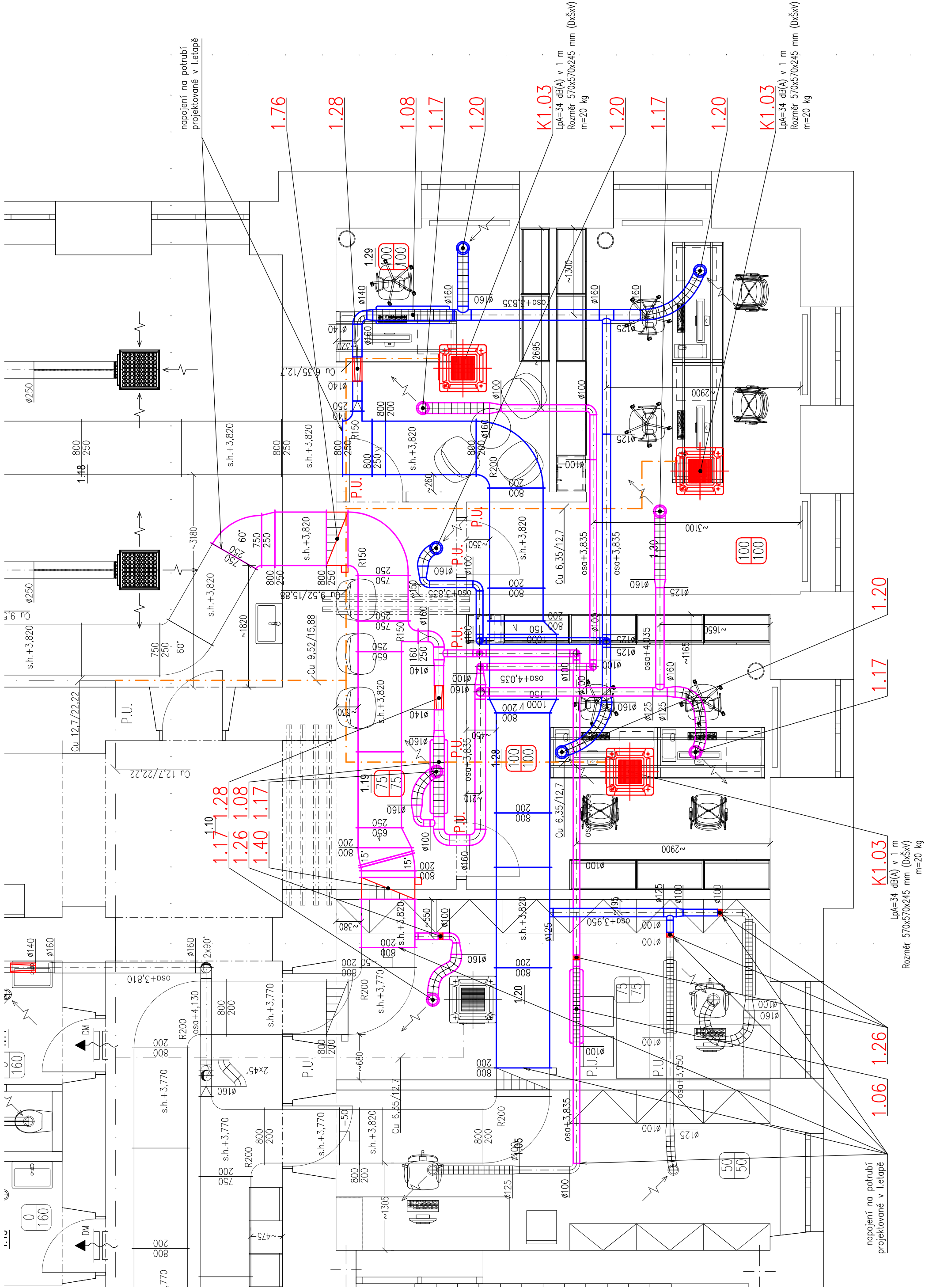


VÝŘEZ ŘEŠENÉHO PROSTORU



LEGENDA VZDUCHOTECHNIKY

- VENTILAFUZOR
- TRYSKOVÝ ANEMOSTAT
- SÁCNÝKOVÝ KUS
- TLUMIČ HLUKU
- FLEXIBILNÍ TLUMIČ HLUKU
- REGULATOR PRŮTOKU SE SERVOPOHONEM
- ZPĚTNÁ KLAPKA
- POŽÁRNÍ KLAPKA
- DVĚRNÍ MŘÍŽKA
- VNITŘNÍ CHLADÍČ JEDNOTKA - NÁSTĚNNÉ PŘEVODNÍ
- VNITŘNÍ CHLADÍČ JEDNOTKA - KAZETOVÉ PŘEVODNÍ
- VZT POTRUBÍ PŘÍVOD
- VZT POTRUBÍ ODVOD
- FLEXIBILNÍ ZVUKOIZOLAČNÍ HADICE
- TEPELNÁ IZOLACE POTRUBÍ
- POŽÁRNĚ CHRÁNĚNÉ POTRUBÍ
- ČU POTRUBÍ CHLADIVA
- MNOŽSTVÍ VZDUCHU - PŘÍVOD (M3H)
- MNOŽSTVÍ VZDUCHU - ODVOD (M3H)

LEGENDA IZOLACÍ

- I250M - TEPELNÁ MINERÁLNÍ IZOLACE TL. 50 MM S AL POLEPEM
- I250M - TEPELNÁ MINERÁLNÍ IZOLACE TL. 80 MM S AL POLEPEM
- I23075P - POŽÁRNĚ CHRÁNĚNÉ POTRUBÍ S ODOLNOSTÍ EI30, TL. IZOLACE 75 MM (KRUHOVÉ POTRUBÍ)
- I23080P - POŽÁRNĚ CHRÁNĚNÉ POTRUBÍ S ODOLNOSTÍ EI30, TL. IZOLACE 80 MM (ČTYŘHRANNÉ POTRUBÍ)

POZNÁMKY:

- PROSTUPY POTRUBÍ PŘES POŽÁRNÍ ÚSEK JE NUTNÉ POŽÁRNĚ ZAPRAVIT V SOULADU S ČSN 73 0810
- K VENTILATORŮM, POŽÁRNÍM KLAPKÁM, UPČÁNKÁM A REGULATORŮM PRŮTOKU V PODHLAVÍ JE NUTNÉ ZAJISTIT REVZNÍ OTVORY
- OD VNITŘNÍCH JEDNOTEK KLIMATIZACE A VZT JEDNOTEK JE NUTNÉ ZAJISTIT ODVOD KONDENZÁTU
- DVĚRNÍ MŘÍŽKY DODÁVKOU STAVBY
- VŠEKKÉ ZARÍZENÍ MUSÍ BYT NAMONTOVÁNO V SOULADU S POŽADÁVKY VÝROBCE
- POTRUBNÍ TRASY JE NUTNÉ PŘED VÝROBOU NA MÍSTĚ PŘEVĚŘIT A PŘÍPADNĚ PŘÍPUSOBIT

Číslo	Název místnosti	m2	Náslapná vrstva	Poznáмка
1.01	Schodiště	26,95	Litě teroco	Omítka
1.02	Bezbariérový vstup	4,63	Vynyl	SDK podhled
1.03	Zvedací plošina	2,11	-	SDK podhled
1.04	Bezbariérový vstup	6,29	Vynyl	SDK podhled
1.05	Výtahovna	16,37	Vynyl	Rastr, podhled
1.06	OAMP Chodba	13,50	Vynyl	Rastr, podhled
1.07	OAMP Kancelář	15,79	Vynyl	Rastr, podhled
1.08	OAMP Kancelář	18,72	Vynyl	Rastr, podhled
1.09	OAMP Kancelář	39,94	Vynyl	Rastr, podhled
1.10	Chodba	144,28	Litě teroco	Rastr, podhled
1.11	Schodiště	34,80	Litě teroco	Omítka
1.12	Výťah	9,59	Keramiká dlažba	SDK podhled
1.13	WC ženy	11,19	Keramiká dlažba	SDK podhled
1.14	WC muži	8,93	Keramiká dlažba	SDK podhled
1.15	Kancelář studový	17,29	Vynyl	SDK podhled
1.16	Multimediální učebna	51,84	Vynyl	Rastr, podhled
1.17	Multimediální učebna	34,75	Vynyl	Rastr, podhled
1.18	Učebna	72,97	Vynyl	Rastr, podhled
1.19	Chodba, čekárna	12,22	Litě teroco	Rastr, podhled
1.20	Kancelář	18,32	Vynyl	Rastr, podhled
1.21	Velká aula	142,26	Vynyl	Rastr, podhled
1.22	Schodiště	18,19	Litě teroco	Omítka
1.23	Unikové schodiště	23,52	Litě teroco	Omítka
1.24	WC muži	9,07	Keramiká dlažba	SDK podhled
1.25	WC ženy	10,04	Keramiká dlažba	SDK podhled
1.26	WC ženy	3,18	Keramiká dlažba	SDK podhled
1.27	Technická místnost	4,78	Vynyl	SDK podhled
1.28	Kancelář	18,97	Vynyl	Rastr, podhled
1.29	Kancelář vedoucí	12,86	Vynyl	Rastr, podhled
1.30	Kancelář	22,42	Vynyl	Rastr, podhled
1.31	Kancelář	65,59 m2	Vynyl	Rastr, podhled

Zhotovitel dílčí části PD:

Odpovědný projektant: Ing. Jan Nečada

Vypracoval: Martin Kopecký

Supleň PD: Dokumentace pro provádění stavby

Hlavní architekt: Ing. arch. Stanislav Smec

Vedoucí projektant: Ing. Jan Turek

Vypracoval: Martin Kopecký

Investor: Univerzita Palackého v Olomouci, Křížkovského 55/18, 779 00 Olomouc

Místo: Olomouc, tř. Svobody 8, parc. č. st. 852/1, k.ú. Olomouc-město [710504]

Tř. Svobody 8 - rekonstrukce 4.NP objektu pro potřeby FVZ UPOL

Objekt: Dokumentace stavebního objektu

Část: TPS - Zařízení pro ochlazování budov a vzduchotechniky

Výkres: Půdorys 1.NP - upravovaná část

TZB PROJEKT KOPECKÝ s.r.o.
IČO:17128048, DIČ: CZ17128048
Lidická 700/19, Veveří, 602 00 Brno
tel.+420 603 544 735
e-mail:projekce@tzb-projekt-kopecky.cz

ASET studio
architektonická a projektová kancelář
ASET studio s.r.o., Tovární 41, 779 00 Olomouc
www.asetstudio.cz

Zak.č.: 2311

Datum: 01/2024

Měřítko: 1:50

Část: D.1.4.b,c

Výkr.č.: 02

Paré:

